



UNIPUEBLA
Universidad de Puebla

INGENIERÍA EN COMPUTACIÓN

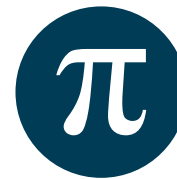
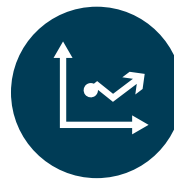
www.udepuebla.mx

¿Qué es Ingeniería en Computación?

Los ingenieros en computación se dedican al desarrollo de sistemas informáticos y de la infraestructura de soporte y desarrollo (servidores, computadoras de todo tipo de formatos y alcances, y la tecnología programable correlacionada); estas actividades están íntimamente vinculadas a los procesos sociales, políticos y económicos contemporáneos.



Perfil de ingreso



Se requiere una fuerte inclinación hacia las matemáticas, la física, la lógica y el pensamiento abstracto.

Habilidad para analizar y sintetizar información de las más diversas fuentes de conocimiento: entrevistas personales, datos estadísticos, códigos de programación, etc.

Sentido para el razonamiento orientado a la resolución de problemas teóricos y prácticos.

Buenas condiciones para la expresión oral y escrita.

Sentido ético y de responsabilidad personal y colectiva.

En el primer ingreso no se requiere el dominio del inglés; conforme se avanza en esta carrera, se hace indispensable tener un buen nivel de comprensión de lectura, por lo menos.

Asimismo, el estudiante debe tener una actitud abierta a la innovación continua, la mejora de la calidad, el trabajo en equipo desde posiciones colaborativas o de liderazgo y una gran predisposición autodidacta para mantenerse a la vanguardia de los sistemas, equipos y soluciones disponibles.

Perfil de egreso

El egresado tiene capacidades y habilidades para diseñar, programar, supervisar y actualizar diversos programas informáticos de forma local, en la web, en redes o en cualquier forma de desempeño.



Puede representar simbólicamente los procesos y paradigmas reales de un entorno de actividades empresariales, administrativas, gubernamentales, etc., ordenando y jerarquizando la información pertinente.



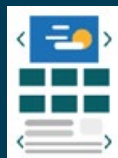
Conoce las metodologías idóneas para el desarrollo e implantación de sistemas informáticos.

Puede utilizar y desarrollar algoritmos vinculados al planteamiento y la resolución de problemas.



Es capaz de interpretar y aplicar las normas de calidad nacional e internacional en los diversos tópicos relacionados con la operación de sistemas informáticos.

Conoce los lenguajes de programación y sus aplicaciones en ambientes de trabajo efectivos.



Aplica las herramientas para diseñar y administrar bases de datos.

Utiliza los protocolos de seguridad para mantener intacta la información de los clientes.

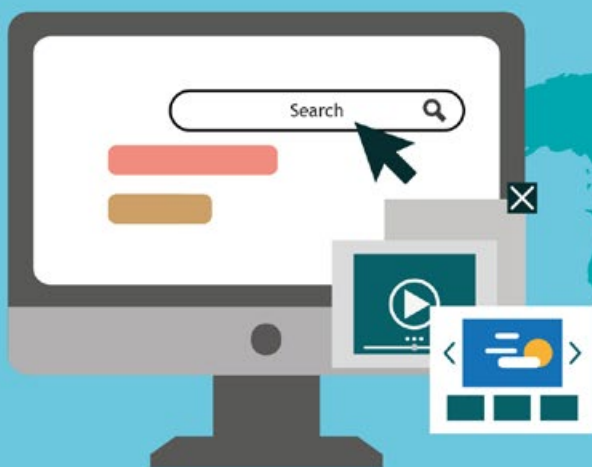


Comprende las tecnologías asociadas a Internet, es capaz de manipularlas y adaptarlas a las exigencias de un entorno de trabajo.

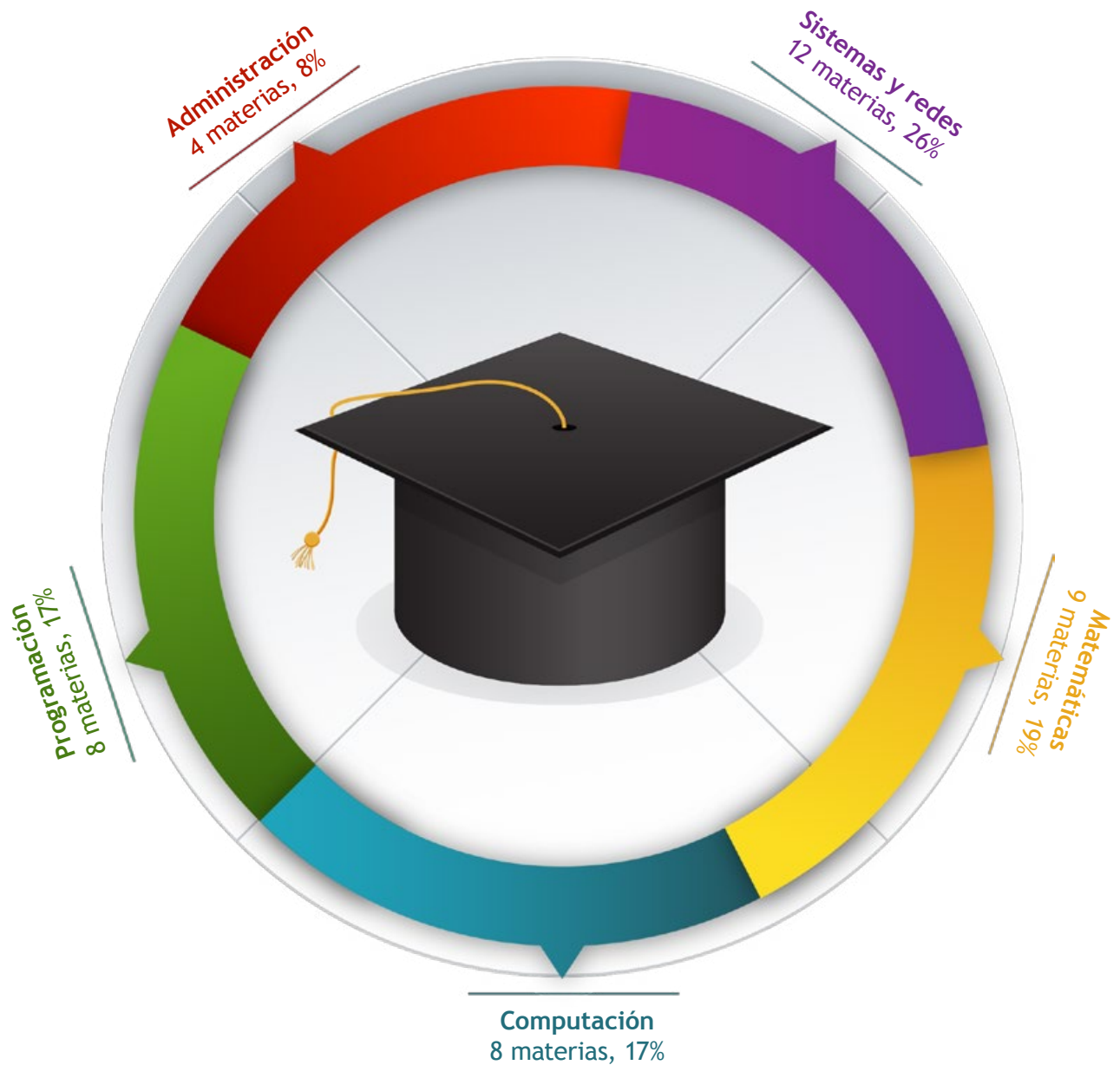
Puede desarrollar software embebido y manipular distintos dispositivos lógicos programables.



Tiene capacidad para planificar, diseñar y coordinar proyectos de sistemas informáticos.



Áreas de conocimiento



Diseño,
programación,
seguridad,
vista, bases
de datos, etc.



Puede aportar
soluciones en
cualquier área
empresarial



Puede desarrollar
sistemas locales
o en web para
cualquier tipo
de empresa



Como docente
en los niveles
medio superior
y superior



¿En qué puedo trabajar?

El egresado puede trabajar en corporativos multinacionales, nacionales o locales, atendiendo las áreas de diseño, programación, seguridad, vista, bases de datos y cualquier otro componente de la operación de sistemas informáticos.

También es capaz de desarrollar su propia empresa de programación a la medida o subcontratarse en áreas específicas de sistemas, con los grandes corporativos informáticos.

Sector privado.- en las áreas de sistemas informáticos. Sin embargo, por las características propias de la formación del egresado, puede aportar soluciones en cualquier área planeación, finanzas, administración, recursos humanos, contabilidad, procesos de fabricación, seguimiento y control de calidad.

Mipymes.- el egresado puede desarrollar sistemas locales o en web para cualquier tipo de empresa de bienes o servicios, logística, gestión, etc., vinculando las tareas prácticas con su representación informática, de manera que las Mipymes puedan optimizar sus recursos.

Sector público.- colabora en el mantenimiento y actualización de los sistemas, bases de datos y reportes de las áreas informatizadas de los gobiernos federal, estatal o municipal; y es capaz de proponer innovaciones para mejorar, ampliar o abrir nuevas áreas susceptibles de evolucionar hacia sistemas informáticos.

Sector académico.- como docente en los niveles medio superior y superior; o incorporándose como investigadores para el desarrollo de nuevas tecnologías, difusión o docencia.

Requisitos de inscripción

Acta de nacimiento
Original y 3 copias

01

Certificado de secundaria
Original y 3 copias

02

Certificado de bachillerato
Original y 3 copias

03

Comprobante de domicilio
3 copias

04

CURP
Original y 3 copias

05

Folder tamaño oficio

06

Infraestructura

Se cuenta con Laboratorio de Informática con los equipos, paquetes y desarrollos *ad hoc* para potenciar la experiencia enseñanza - aprendizaje, orientado básicamente a reforzar la tendencia a la obtención de resultados prácticos.

Vinculación

- Convenio de certificación de Office
- Convenio de certificación de Java

Prácticas profesionales

- Convenio de didáctica de software para empresas
- Convenio de didáctica de programación para educación básica y media superior

Ingeniería en
Computación

Lenguas Extranjeras

Mercadotecnia

Comercio
Internacional

Ciencias
del Deporte

Gastronomía

Derecho

Estomatología

Enfermería y
Obstetricia

Química
Farmacéutica Biológica

oferta
educativa



UNIPUEBLA
Universidad de Puebla



UNIPUEBLA

Universidad de Puebla



Calle Cuauhtémoc No. 940, Colonia Guadalupe Hidalgo, Puebla, Puebla

Tel: (01 222) 241-7123 / (01 222) 399-1638

contactounipuebla@gmail.com

[facebook.com/unipueblaoficial](https://www.facebook.com/unipueblaoficial)

www.udepuebla.mx